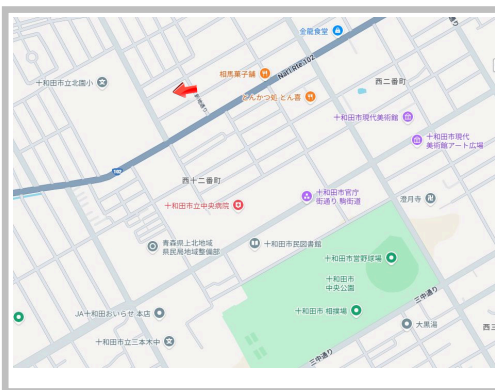
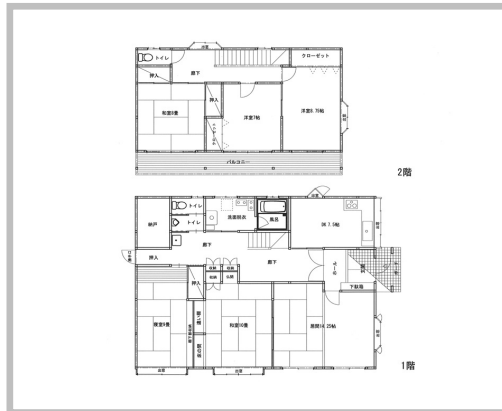


売買建物

西十一番町  
(北園小・三本木中学区)、中古住宅!  
\*只今申込手続中!  
十和田市西十一番町29-46

市立中央病院まで約550m

問合せNo	取引態様	仲介
-------	------	----



価格

1,375 万円

間取り

6DK

築年月日	平成9年1月	建物構造	木造亜鉛メッキ鋼板葺2階建
間取内訳	図面参照		
土地面積	489.59㎡ (148.1坪)	建物面積	175.55㎡ (52.99坪)
他、私道面積			
接道状況	間口約18.5mが幅員約10.5mの公道に接している	駐車場	3台可 (1台 車庫) *駐車スペース限られる為、必ず現地ご確認下さい。
現況		引渡し時期	いつでも可
土地権利	所有権	地目	宅地
都市計画	非線引区域	用途地域	第一種住居地域
建ぺい率(%)	60%	容積率(%)	200%
学区(小)	北園小学校 (約120m)	学区(中)	三本木中学校 (約950m)
ガス	プロパンガス	トイレ	1階 / 小便器 洋式 水洗 ウォシュレット 2階 / 洋式 水洗 ウォシュレット
備考	付属建物(車庫/物置) / 木造亜鉛メッキ鋼板ぶき平屋建 / 22.08㎡(6.67坪) 平成30年1月 屋根塗装済! ビルトインシステムキッチン 浴室/ユニットバス(1坪タイプ) シャワー付洗面化粧台 洗面台 パネルヒーター(灯油)8台 灯油ボイラー シューズボックス 外側に水道有り 灯油ホームタンク(400ℓ) *現状での引渡しとなります。		