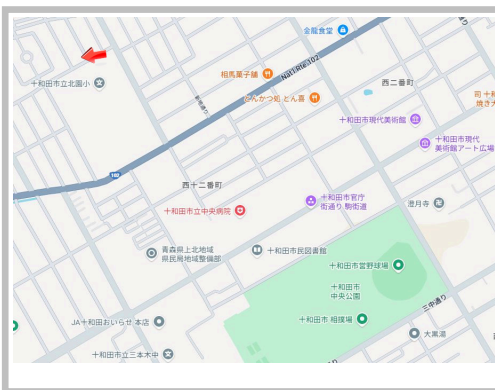
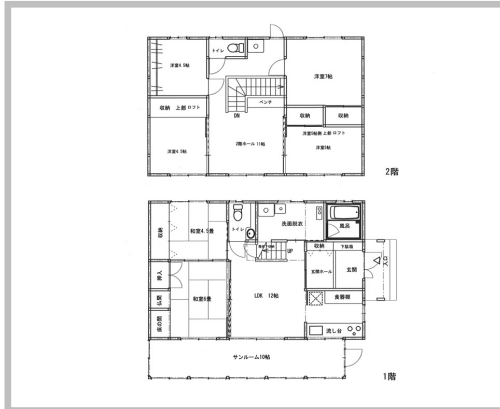


売買建物

西十一番町
(北園小・三本木中学区)、中古住宅!
*只今申込手続中!
十和田市西十一番町29-316

市立中央病院まで約900m

問合せNo	取引態様	仲介
-------	------	----



価格

1,198 万円

間取り

6LDK

築年月日	平成11年	建物構造	木造亜鉛メッキ鋼板ぶき2階建
間取内訳	図面参照		
土地面積	239.01㎡ (72.30坪)	建物面積	139.46㎡ (42.18坪)
他、私道面積			
接道状況	東側 間口約10.6mが幅員約6.0mの公道に接している 南側 間口約16.8mが幅員約4.5mの公道に接している	駐車場	2台可
現況		引渡し時期	いつでも可
土地権利	所有権	地目	宅地
都市計画	非線引区域	用途地域	第一種低層住居専用地域
建ぺい率(%)	50%	容積率(%)	80%
学区(小)	北園小学校 (約230m)	学区(中)	三本木中学校 (約950m)
ガス	プロパンガス	トイレ	1階 / 洋式 水洗 ウォシュレット 手洗い器有り 2階 / 洋式 水洗 ウォシュレット
備考	付属建物(物置) / 木造亜鉛メッキ鋼板ぶき平屋建 / 12.42㎡(3.75坪) サンプルーム(10帖) 灯油ボイラー プロパンガス シャワー付洗面化粧台(1階・2階) 電動物干し昇降機(洗面脱衣所) シューズボックス 外側に水道・コンセント有り 灯油ホームタンク(400ℓ) 敷地内に私設電柱有り 50A *現状での引渡しとなります。		

