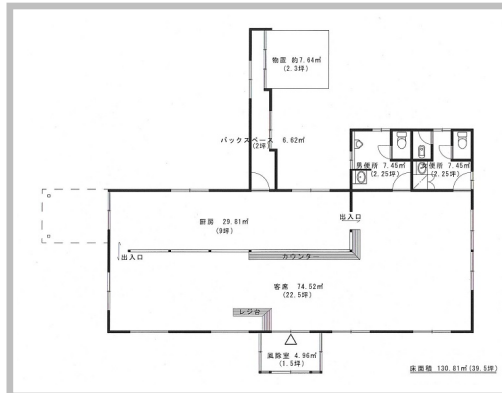


賃貸
事業用

(旧 ひまわり亭) 食堂居抜き 貸店舗!

上北郡六戸町大字折茂字今熊248番地278

三本木農業高等学校まで約600m



賃料

13.2 万円

間取り

1R

問合せNo		取引態様	仲介
敷金	3ヶ月	礼金	無
管理費	無	仲介料	1ヶ月+消費税
共益費	無	保険	要加入
構造	木造	階	
専有面積	130.81㎡(39.5坪)	築年月日	平成12年
ベランダ		ペット	不可
駐車場	15台位可	入居可能日	即入居可
バス	無	トイレ	男性用 (水洗・小便器×1・手洗い器) 女性用 (水洗 洋式×1・水洗和式×1 ・手洗い器)
設備	灯油壁掛式給湯器(外側) プロパンガス エアコン2台 高性能エアコン3台 浄化槽		
備考	*消費税込の家賃となります。 *現状渡しとなります。 *道路沿い看板有り *食堂の居抜き物件の為、 厨房機器等一式、現状付いております。 使用可能ですが、メンテナンス又は故障した場合は 借主にて修繕、費用負担願います。 (*詳しくはご相談下さい!) 開知小・七百中学区		



有限会社 **サンポウ**

青森県知事免許(11)第1973号
〒034-0095 青森県十和田市西二十一番町24-21
<https://www.sanpoh.info/>

TEL:0176-22-1726

