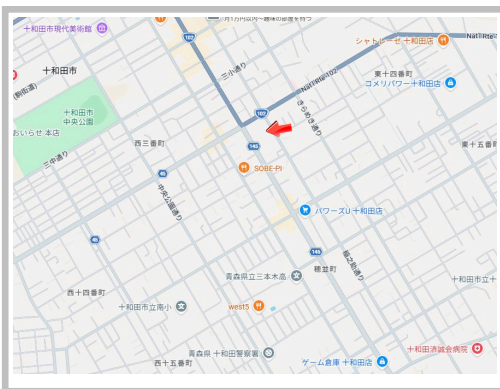
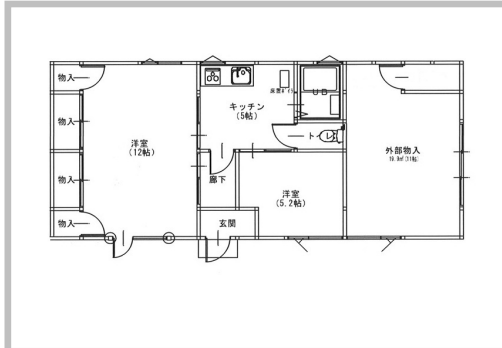


賃貸  
アパート

# カーサなみき A号 (平家建タイプ)

十和田市穂並町2-19


パワーズU 十和田店まで約450m



賃料 **4.8 万円**

間取り **2K**

問合せNo		取引態様	仲介
敷金	2ヶ月	礼金	無
管理費	無	仲介料	1ヶ月+消費税
共益費	無	保険	要加入
構造	木造	階	
専有面積	69.55㎡	築年月日	昭和51年
ベランダ	無	ペット	不可
駐車場	2台可	入居可能日	即入居可
バス	ユニットバス (シャワー有)	トイレ	洋式 水洗 ウォシュレット
設備	エアコン1台 灯油ボイラー プロパンガス		
備考	☆令和7年9月 リフォーム済☆ 台所5帖 洋室12帖 洋室5.2帖 灯油ホームタンク 物置(11帖スペース) 南小・十和田中学区		

 有限会社 **サンポウ**

青森県知事免許(11)第1973号  
〒034-0095 青森県十和田市西二十一番町24-21  
<https://www.sanpoh.info/>

**TEL:0176-22-1726** 